

¿Por qué KDE cumple 15 años?

Economía del Software Libre

por Alberto Barrionuevo
Presidente de AndaLibre
en representación de Grupo OPENTIA

ETSInf y ETSIT
Universidad de Málaga
Málaga - 2011-10-14



Patronal Andalibre
Parque Tecnológico de Andalucía
c/ Juan López de Peñalver, 21
E-29590 - Málaga - España
Tel.: (+34) 918.38.38.58
www.andalibre.org

Empresas de software libre de Andalucía



- En calidad de Presidente de **Andalibre**
- Aunque también:
 - **Colegiado en CPIIA**
(licenciado por la UPM)
 - **Tesorero de ASOLIF**
 - **Director del Grupo OPENTIA**
 - **Ex-presidente FFII eV**
- Y por supuesto: **miembro de KDE España :-)**

Patronal Andalibre

Parque Tecnológico de Andalucía
c/ Juan López de Peñalver, 21
E-29590 - Málaga - España
Tel.: (+34) 918.38.38.58
www.andalibre.org



Agenda

- La “II Crisis Mundial”
- Modelos de desarrollo
- Paradigmas digitales
- El modelo libre
- Software Libre
- KDE, modelo libre de referencia

Patronal Andalibre

Parque Tecnológico de Andalucía
c/ Juan López de Peñalver, 21
E-29590 - Málaga - España
Tel.: (+34) 918.38.38.58
www.andalibre.org



Agenda

- La “II Crisis Mundial”
- Modelos de desarrollo
- Paradigmas digitales
- El modelo libre
- Software Libre
- KDE, modelo libre de referencia

Patronal Andalibre

Parque Tecnológico de Andalucía
c/ Juan López de Peñalver, 21
E-29590 - Málaga - España
Tel.: (+34) 918.38.38.58
www.andalibre.org

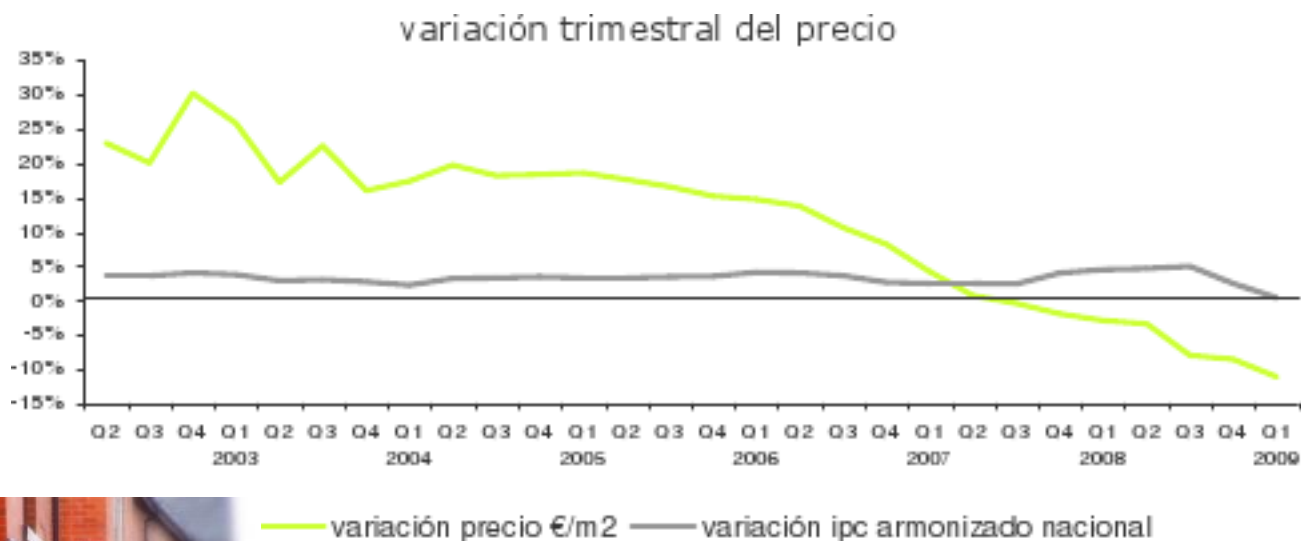


Empresas de software libre de Andalucía



Dimes y directes desde el país del ladrillo...

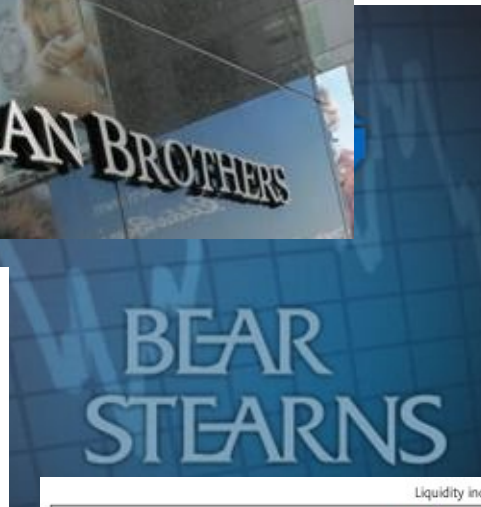
“El precio de las casas nunca baja”



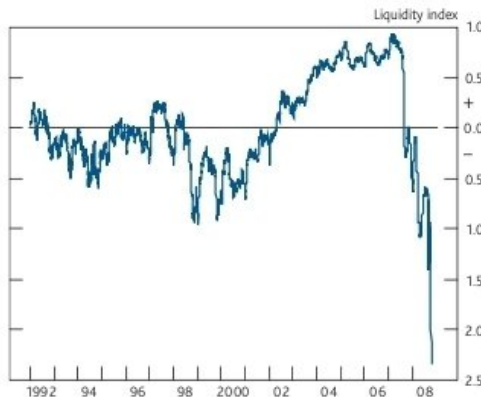


Dimes y diretes desde el país de las finanzas...

“Los mercados se autorregulan”



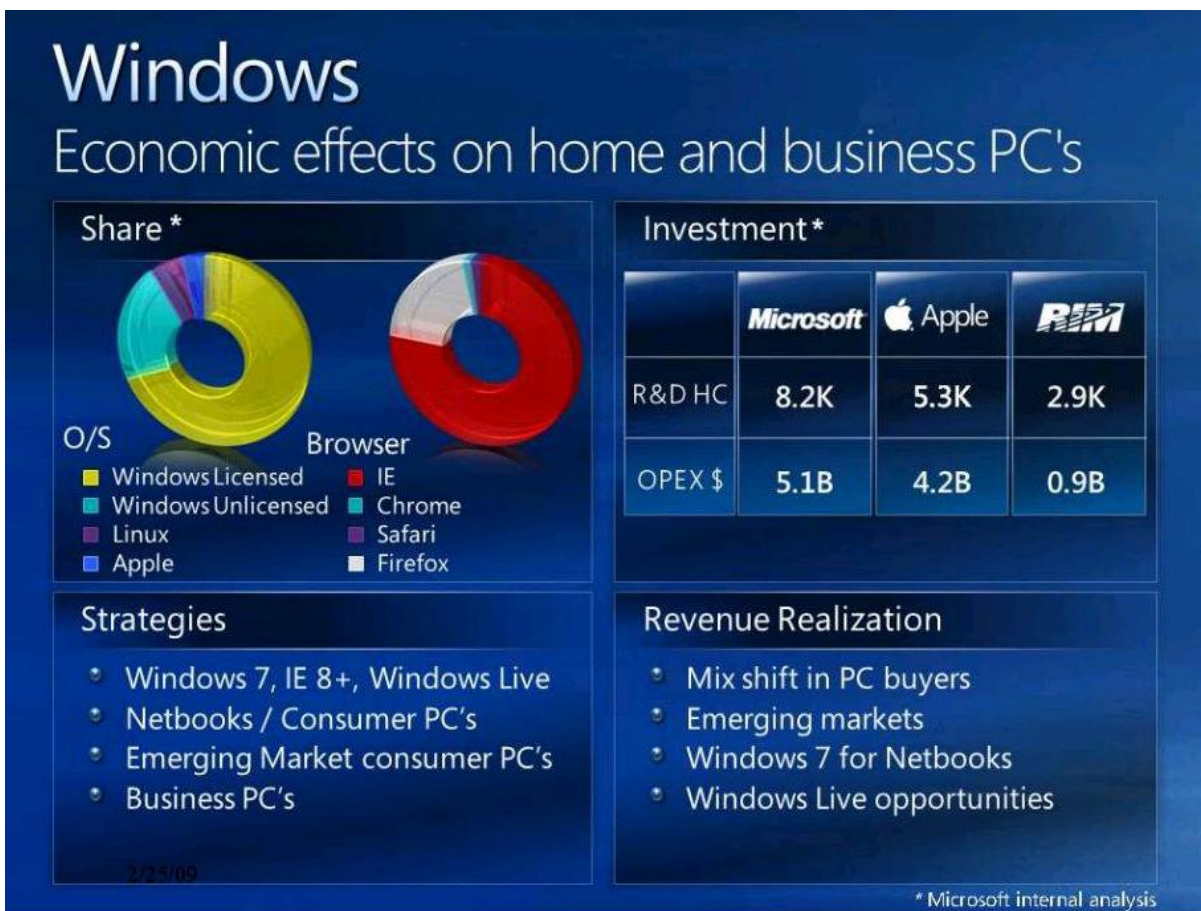
Merrill Lynch





Dimes y directes desde la "industria del software"...

"El software libre no está maduro"





Dimes y diretes desde la “industria del software”...

“El software libre no está maduro”

Windows Mobile

Smartphone march overwhelms economic issues

Share*

Smartphone O/S

- Windows Mobile
- Apple
- RIM
- Google
- Symbian

Investment*

	Microsoft	RIM
R&D HC	2.0K	2.9K
OPEX \$	0.9B	0.9B

Strategies

- Windows Mobile 6.5, 7
- Windows synergy
- Wide range of devices/operators
- Real investment/software model
- Platform and apps/services

Revenue Realization

- Sustain business model
- Service extensions

2/25/09

* Microsoft internal analysis

Dimes y diretes desde la “industria del software”...



“El desarrollo libre no es competitivo”



VS.



Microsoft



Encarta[®]



Modelo Siglo XIX

PARADIGMA: "EL PRODUCTO"

¿Debo seguir el Paradigma Industrial?

MSFT 27.33 ↑ +0.15 +0.55% Real time

Microsoft Corp (NASDAQ)



- Caso MS vs. TomTom:

“Microsoft está cambiando su modelo de negocio desde vendedor de software a “troll de patentes”

- A. Barrionuevo, Presidente FFII, 2008



Modelo Siglo XXI

RECICLARSE O MORIR

Oracle compra la mayor empresa de software libre del mundo: Sun Microsystems

IBM apuesta por Linux y OpenOffice.org

Google apuesta por Linux en móviles y basa su software como servicio en software libre



Modelo Siglo XIX

PARADIGMA: "EL PRODUCTO"

El Paradigma Industrial pierde posiciones

Friday, September 30, 2011 As of 6:07 PM

THE WALL STREET JOURNAL.

Get 2 weeks to WSJ.com FREE
SUBSCRIBE NOW

Europe Edition Home | Today's Paper | Video | Blogs | Journal Community | Mobile | Tablet

World | Europe | U.K. | U.S. | Business | Markets | Market Data | Tech | Life & Style | Opinion | Real Estate | Jobs

The Wall Street Journal Americas

Viernes, 30 de septiembre, 2011

Inicio | Negocios | Mercados | Tecnología | Gestión | Actualidad | Vida y Estilo | Opinión | Finanzas Personales | Pequeñas Empresas | Carrera | Personajes

SPANISH | SEPTEMBER 30, 2011, 12:07 P.M. ET

IBM supera en capitalización de mercado a Microsoft por primera vez desde 1996

Artículo | Comentarios

Email | Print | Save | Like 14 | +1 1 | Tweet 63 | A A

Por SPENCER E. ANTE

International Business Machines Inc. vale más que su rival Microsoft Corp. por primera vez desde 1996, en la última señal de que el énfasis de la industria tecnológica se aleja de las computadoras personales.

El cambio se produce más de un año después que Microsoft perdiera su corona como la empresa tecnológica más valiosa a manos de Apple Inc.

El volumen de mercado de Microsoft llegó a su máximo a fines de 1999, a unos US\$600.000 millones, y ha descendido desde entonces, al no poder replicar su dominio en el software para computadoras personales en mercados como búsquedas en Internet y telefonía móvil.



Modelo Siglo XIX

PARADIGMA: "EL PRODUCTO"

El Paradigma Industrial pierde posiciones

elEconomista.es | Gadgets
Viernes, 14 de Octubre de 2011

Portada Mercados y Cotizaciones Opinión Empresas Economía Tecnología Vivienda Ecoley Ge

Android ya supera a Apple en el mercado de 'smartphones' europeos

Europa Press 13/09/2011 - 14:45

5

+1

179

f Share

31 tweets

retweet

La plataforma Android ya supera a Apple y se sitúa en el segundo puesto entre los SO para *smartphones* en los principales mercados europeos. HTC y Samsung son los fabricantes que más *smartphones* distribuyen y España es el segundo país en la zona con mayor cuota de usuarios de teléfonos inteligentes.

El estudio realizado por comScore MobiLens analiza las tendencias de crecimiento de la





Modelo Siglo XXI

El Paradigma Digital

Servicio vs. Producto

Distribuido vs. Centralizado

Virtual vs. Físico

Local vs. Lejano

Personalizado vs. Comeditizado

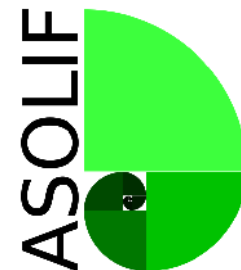
Reaprovechamiento vs. macro-inversión

¿Modelo para mi PYME de software?



La PYME Digital

- Enfocada al servicio y a la reutilización
- Empresa distribuida (teletrabajo) y flexible
- Software como servicio (Internet)
- Servicio local: red de empresas y colaboración
- Servicio personalizado
- Reaprovechamiento
- Márketin viral



¿Modelo para mi PYME de software?



El paradigma digital

- En general:

método científico

- En software:

Software Libre

(o más concretamente su métodos de desarrollo y negocio)

- En comercialización y ejecución de proyectos:

“La unión hace la fuerza”

(red de PYMEs y colaboración = modelo de desarrollo libre)





España: potencia mundial

Somos muy competitivos

España tiene ya el mejor software:

- *“20% del software creado en Europa es Software Libre”* — Univ. Naciones Unidas / MERIT
- *“Europa es el mayor creador de Software Libre”* — Univ. Naciones Unidas / MERIT
- *“Internet es el mayor Proyecto de Software Libre que existe”*
- **España es una potencia mundial en software libre y su I+D+i**
(y Andalucía es más potencia aún)



Tecnología disruptiva

Una realidad consolidada:

- **Supercomputación:** 90% del “Top 500”
- **Computación crítica (tiempo real):** ~100% es Linux
- **Videoconsolas:** Nintendo Wii, Sony Playstation3
- **Móviles y GPSs:** HTC (Google Android), Symbian, Palm (HP), TomTom, nuevas generaciones de Motorola, Sony-Ericsson, Nokia,...
- **Automoción:** lógica de múltiples vehículos (Volvo...)
- **Redes SoHo:** routers ADSL y cable, puntos acceso WiFi,...
- **Internet:** 70% servidores web, ~100% DNSs, routers Cisco, gestores de contenidos, servidores de correo, VozIP, Google, Yahoo, Wikipedia, Youtube, Digg, Meneame... ¡hasta “PP.es”!
- **Electrodomésticos línea blanca, sists. empotrados,...**

“En cada casa occidental hay más de 2 Linux de media”



Ejemplo: "PCs educación"

PC de escritorio libre

Paradigma de "servicio" de revolución digital:

Licencia Linux – 0,0€

Licencia OpenOffice – 0,0€

Licencia de antivirus – n/a

Licencia gzip - 0,0€

Licencia QCAD – 0,0€

Licencia retoque fotogr. – 0,0€

+hardware ~200€

+servicio local y personalizado remoto

TOTAL aprox.

~300€ de partida

(actualización gratuita y automática)

PC de escritorio privativo

Paradigma de "producto" de revolución industrial:

Licencia S.O. – 50€ á 300€

Licencia ofimática – 80€ á 500€

Licencia de antivirus – 150€

Licencia compresor - 50€

Licencia CAD – 1.000€

Licencia retoque fotogr. – 1.000€

+hardware ~500 Eur

+servicio foráneo e impersonal puesto a puesto

TOTAL aprox.

> 2.000€ de partida

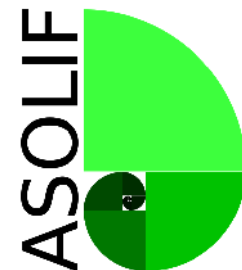
(a pagar cada ~3 años por actualización obligatoria)



Software Libre



¿Nos decidimos ya?





Las claves económicas

INTERNET

(efecto red + colaboración)

Reutilización

(software y conocimiento libre)

Libre mercado

(estándares abiertos, no patentes intelectuales)



Las claves económicas



INTERNET
(efecto red + colaboración)

Comunicación instantánea + **comunidades**

Fin de dicotomía proveedor/consumidor

Nichos de mercado inmensos

Toda la información al alcance de “mis dígitos”

(La clave: ***neutralidad de red***)



Las claves económicas



Reutilización

(software y conocimiento libre)

Reutilizar es más eficiente que rehacer

Más rápida innovación (disruptiva)

Menores costes y mayor productividad y competitividad

Siempre avanzar, nunca retroceder

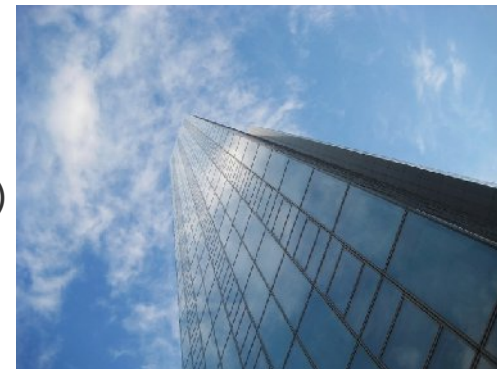
(El "hack" = *copyleft*)



Las claves económicas

Libre mercado

(estándares abiertos, no patentes intelectuales)



Condición *sine qua non*

No bloqueo al vendedor (competencia)

No impuestos privados (baja barrera de entrada)

Igualdad de oportunidades tecnológicamente

(La clave: ***interoperabilidad sin patentes de software***)



KDE, modelo libre de referencia

Proyecto KDE (I)

Amplia comunidad internacional

Fundación sin ánimo de lucro: KDE eV.
(...con poco peso relativo de grandes multinacionales)

SW con licencias 100% libres

Proyecto abierto y meritocrático

Decenas de subproyectos (incluso *forks*)

Mercado inmenso: escritorios en general



KDE, modelo libre de referencia

Proyecto KDE (II)

Reusabilidad: edifica sobre software existente

100% basado en formatos y protocolos abiertos

Proyecto maduro

(15 años y 4 reingenierías/versiones mayores)

Tecnología muy moderna (reingeniería)

Funcionalidades y tecnologías innovadoras

(tradicionalmente le han copiado Apple y Microsoft ;-)



KDE, modelo libre de referencia

Proyecto KDE (III)

pero, sobre todo...

Muy competitivo **económica y tecnológicamente**

Mobilidad, funcionalidad, completitud, estabilidad, interoperabilidad, seguridad (incl. Virus), multi-sistema operativo, multi-plataforma, alargamiento de vida útil del HW, escalabilidad y distribución (modo kiosko), integración, semántica, multimedia, "nube", etc.



KDE, modelo libre de referencia

Proyecto KDE (y IV)

Crear comunidad de desarrolladores:

**Un único desarrollo es
multiplataforma
y multidispositivo**

(ningún escritorio + entorno de desarrollo ofrece esto)



pero por favor, siempre... O:-)=<



please don't hurt the web
use open standards

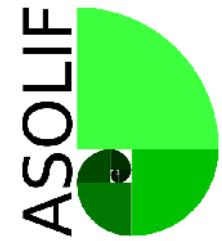
mozilla developer center
developer.mozilla.org



mozilla
Firefox

Resumiendo:
“somos más divertidos” ;-)





A vuestra disposición:

es.kde.org

www.andalibre.org

gerente@andalibre.org

Patronal Andalibre

Parque Tecnológico de Andalucía
c/ Juan López de Peñalver, 21
E-29590 - Málaga - España
Tel.: (+34) 918.38.38.58
www.andalibre.org



Licencia
Reconocimiento-Sin
obras derivadas 3.0
España de Creative
Commons

